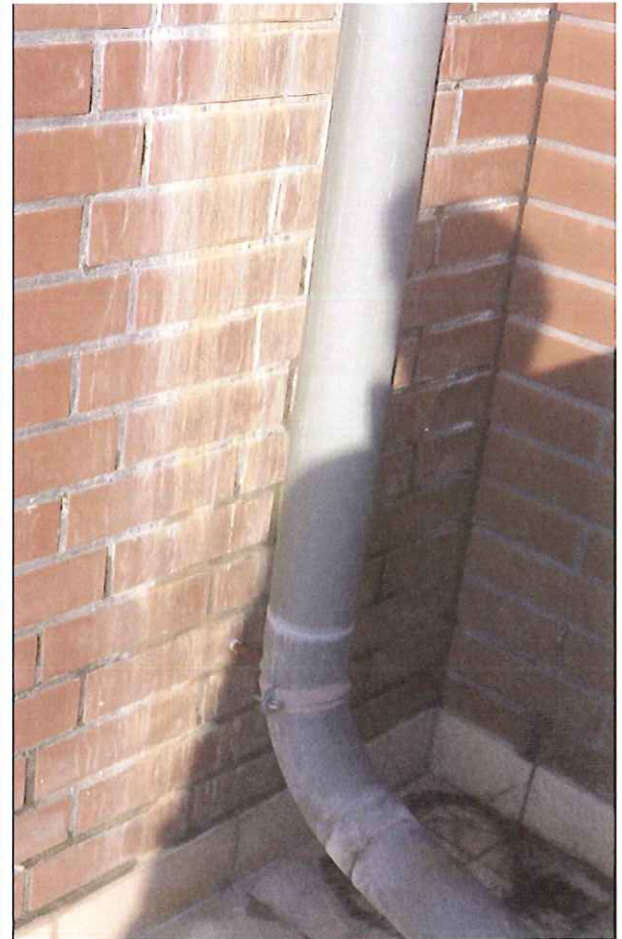




Widok tarasu oraz instalacji odwodnienia powierzchni balkonu-tarasu –wyższej kondygnacji – widoczne znaczne wysolenia (bały nalot grubą warstwą) świadczą o stałych przeciekach wody poza koszem i rurą spustową



Wskazówki dla projektanta i wykonawcy hydroizolacji dotyczące okładziny z płyt na powierzchni tarasów i balkonów na zewnątrz budynków. zgodne z wytycznymi niemieckimi: „Belagkonstruktionen mit Fliesen und Platten ausserhalb von Gebäuden” – ZDB Merkblatt – VIII.2002.

1. Opis warstw w kolejności od spodu stropu:

- a) płyta konstrukcyjna (strop pomieszczenia pod tarasem) ze spadkiem (co najmniej 1,5 %) i z odpływem do rynny. Warstwę spadkową (jastrych) zespoloną z podłożem wyprofilować za pomocą warstwy szczerwnej **Cerinol ZH** i zaprawą szpachlową do betonu **Cerinol FM** według zasady „świeże na świeże.
- b) izolacja przeciwwilgociowa / parochronna z odpływem do rynny (na wypadek przecieku przez hydroizolację pod okładziną). Izolację zalecamy wykonać z bitumów. Powłoka gruntująca z **Eurolanu 3 K** i zasadnicza hydroizolacja z grubowarstwowej masy bitumicznej **Superflex 100** lub **weber.tec 915**.
- c) warstwa poślizgowa (np. 1 x folia polietylenowa)
- d) termoizolacja (np. styropian, twardy o gęstości co najmniej 30 kg/m³ i niskiej nasiąkliwości - pod obciążenie ruchem pieszym, np. styropian ekstrudowany XPS).
- e) folia polietylenowa okrywająca termoizolację w celu oddzielenia od jastrychu.
- f) jastrych pływający o grubości co najmniej 5 cm w najcieńszym miejscu (jeżeli nie wykonano spadku na płycie konstrukcyjnej, to należy wykonać spadek na jastrychu), posiadający dylatacje brzegowe i dylatacje pozorne co 2 do 2,5 m. Ewentualne nierówności (od 3 – 50 mm) uzupełnić zaprawą szpachlową **Cerinol FM** na warstwie szczerwnej **Cerinol ZH**. Nierówności na powierzchni jastrychu nie powinny przekraczać 2-3 mm na długości 2 metrowej łaty. Z powierzchni jastrychu należy też bezwzględnie usunąć mleczko cementowe. Zaleca się stosowanie do jastrychu włókien (RXF 19 lub Fibermesch) z tworzywa sztucznego jako zbrojenia rozproszonego. Powierzchnię jastrychu lub betonu, na której wykonane będą opisane w następnych pozycjach operacje robocze należy przygotować poprzez usunięcie zabrudzeń, mleczka cementowego, luźnych części nie związanych z podłożem, pyłących lub kruszących się warstw zaprawy, np. za pomocą szlifowania, mycia ciśnieniowego itp., aż do odsłonięcia nośnej warstwy podłoża.

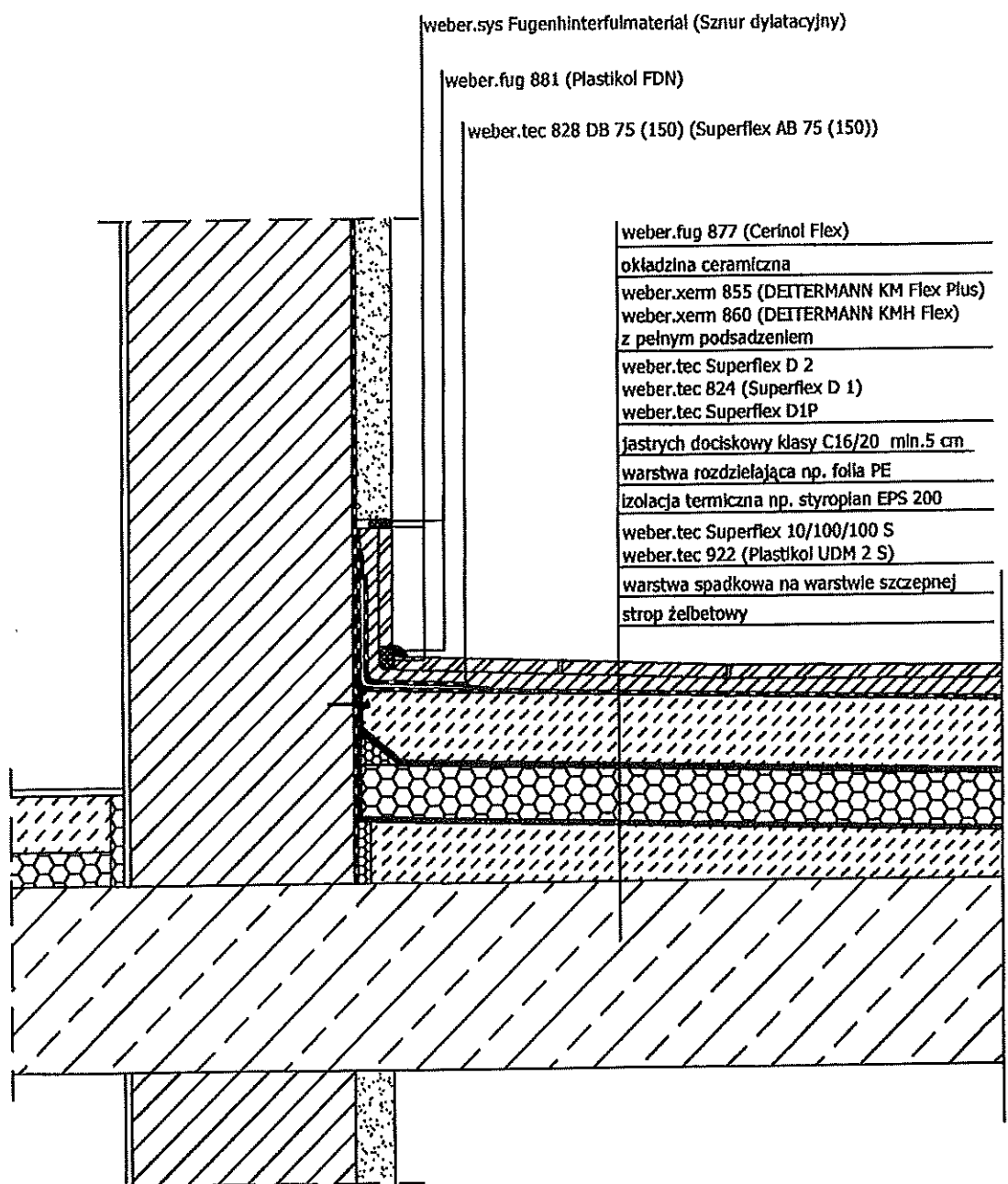
Pod obróbkę blacharską należy wykonać w jastrychu cementowym przegłębienie na głębokość 3 - 4 mm, szersze o ok. 2 cm od szerokości obróbki blacharskiej (w późniejszym etapie zostanie tam umieszczona)

- g) hydroizolacja ze szlamu mineralnego uszczelniającego **Superflex D 2**. Płynna folia **Superflex 1** (zalecana na suche podłoża mineralne niewielkich balkonów)
Do tego materiału, przykleja się elastyczną zaprawą klejową (np. cienkowarstwowa do płytek) płytki lub okładziny kamienne,
 - szlamy mineralne mogą być układane na podłożu suche jak i mokre,
 - na styku ze ścianą (na dylatacjach) hydroizolacja posiada wstawkę z taśmy dylatacyjno-uszczelniającej **Superflex AB 75**,
 - na styku z profilem drzwiowym hydroizolacja posiada wstawkę z taśmy dylatacyjno-uszczelniającej samoklejącej **Superflex AB 75 SK**,
 - na styku z obróbką blacharską lub wpustem odwadniającym proszę stosować się do karty technicznej materiału hydroizolacyjnego (**Superflex 40 S**) + posypka z piasku kwarcowego 0,4 - 0,8 mm + powłoki gruntującej z **Eurolanu FK 28**,

4.200

Tarasy

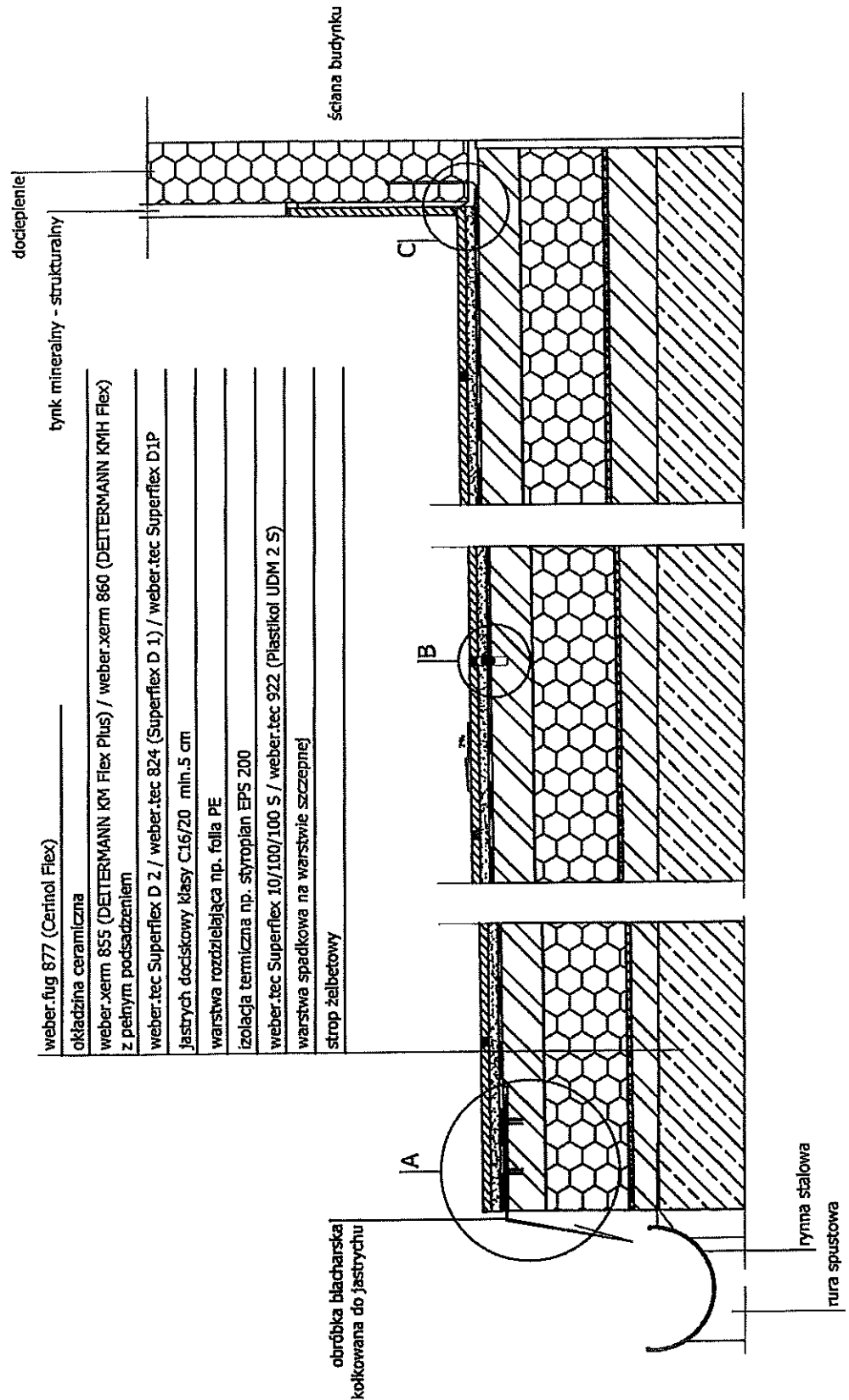
Uszczelnienie przy ścianie jednowarstwowej



4.201

Tarasy

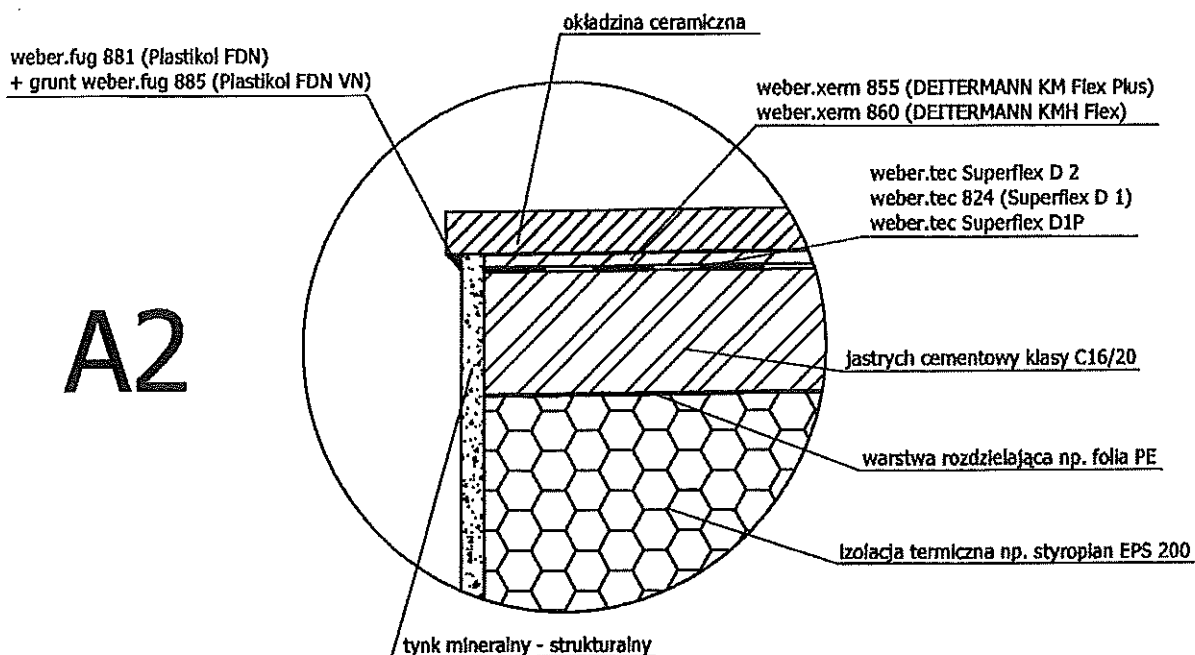
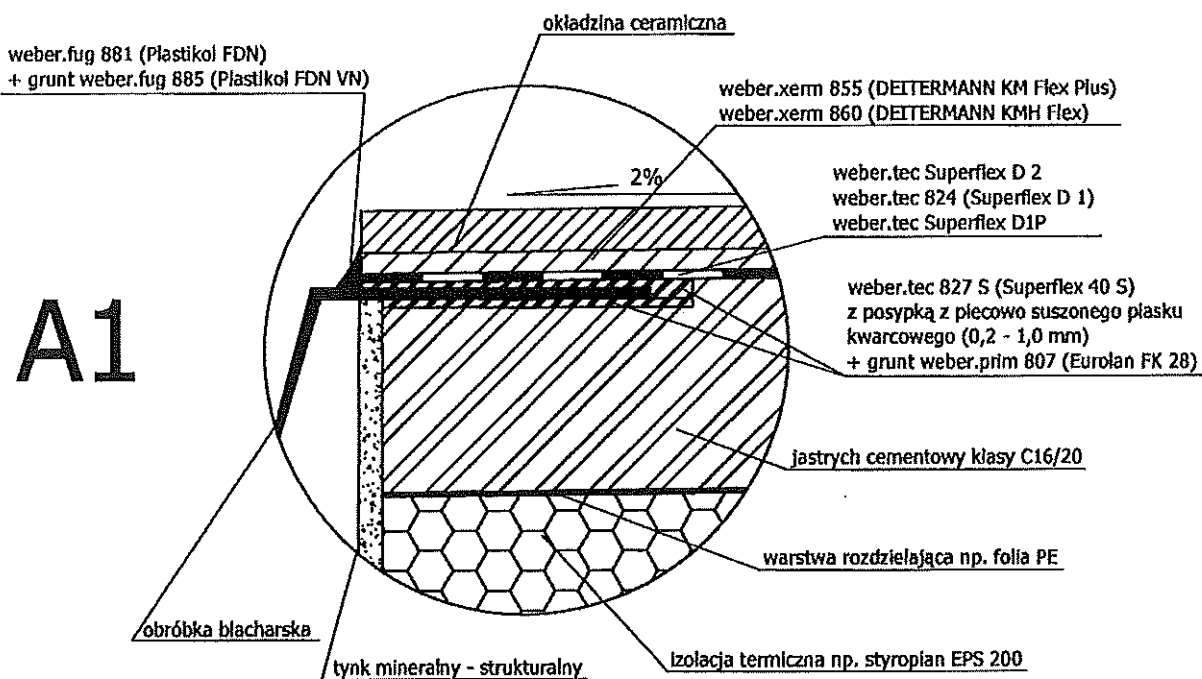
Taras nad pomieszczeniem ogrzewanym - układ warstw



4.202

Tarasy

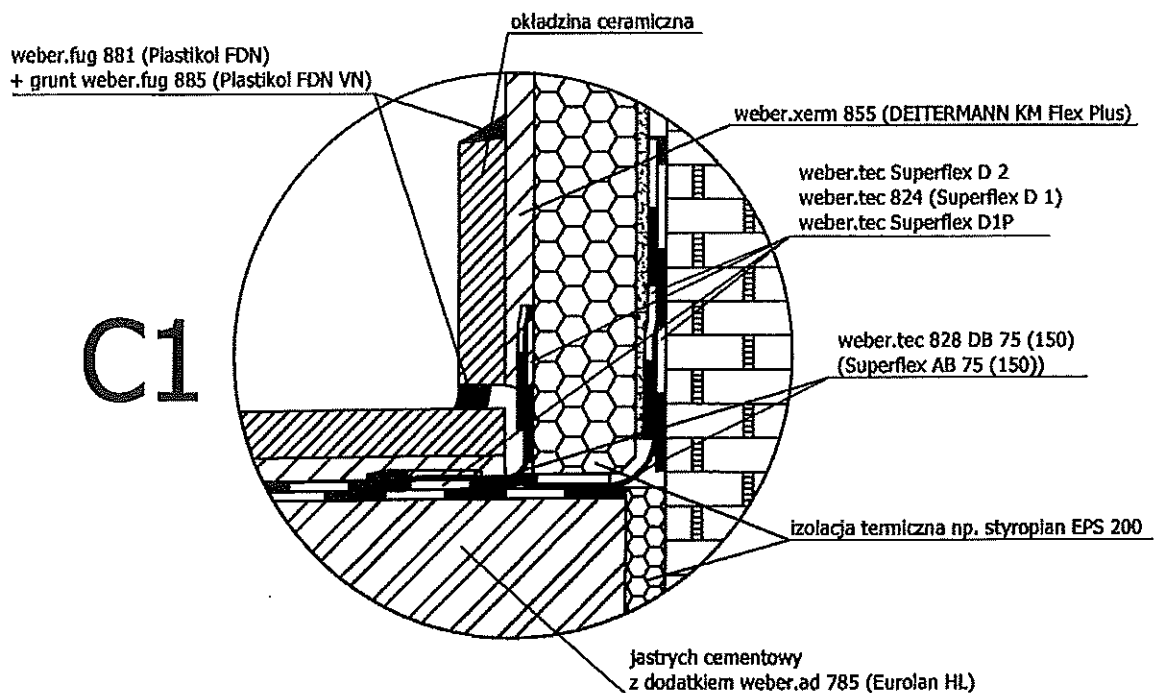
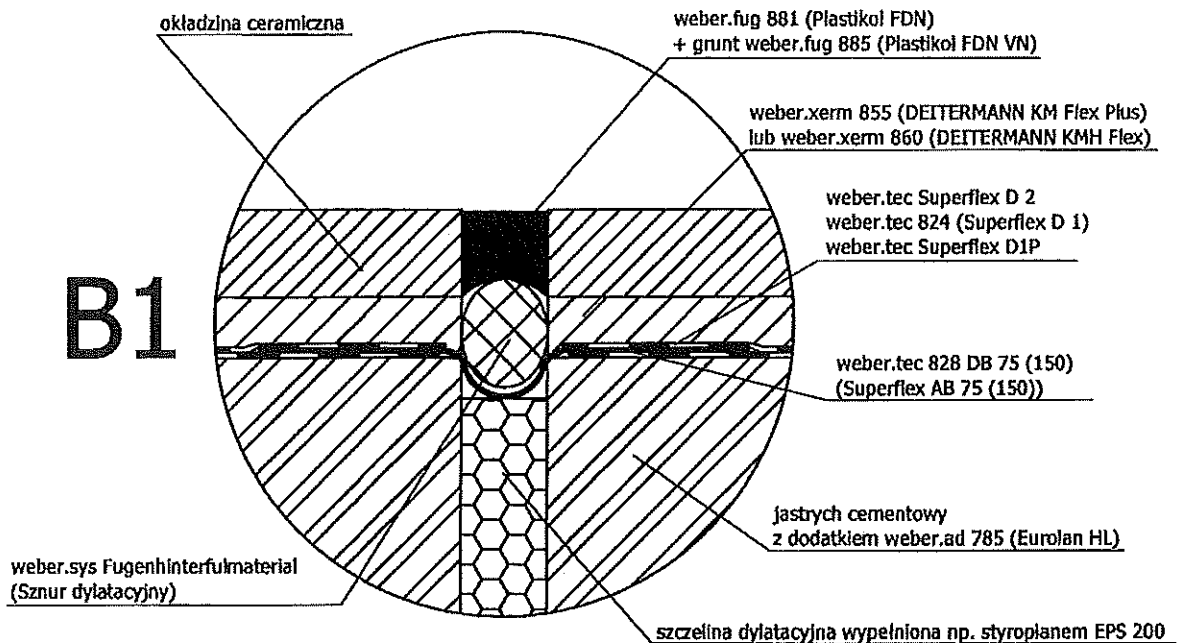
Uszczelnienie krawędzi tarasu



4.203

Tarasy

Uszczelnienie dylatacji strefowej i przy ścianie z ociepleniem



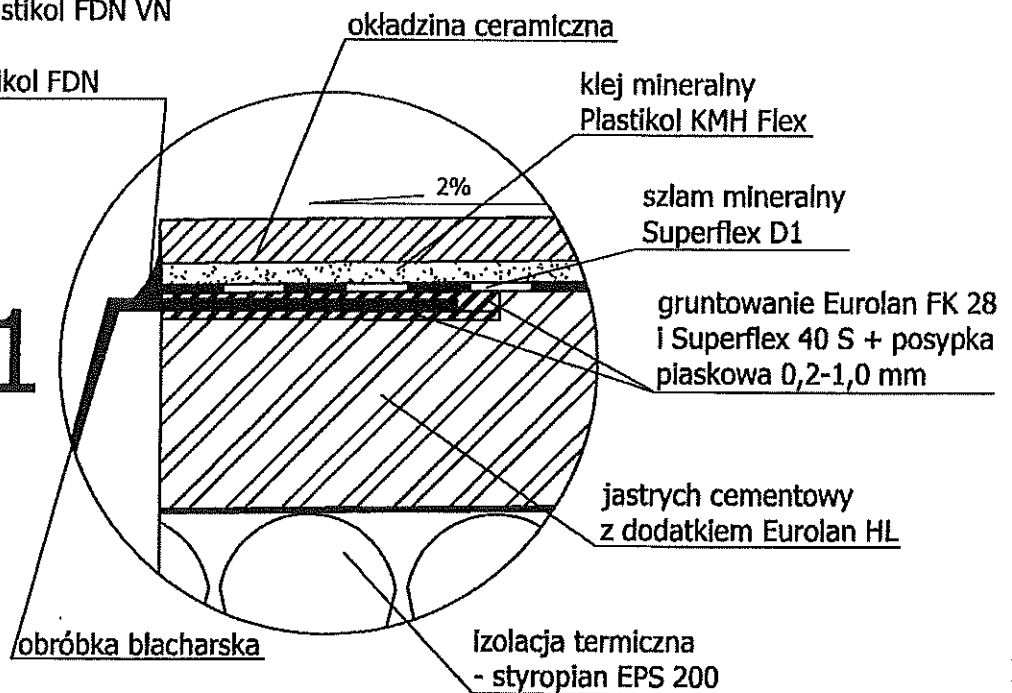
RYSUNEK SZCZEGÓŁU 2.241

**Szczegóły rozwiązań okapu tarasu nad pomieszczeniem ogrzewanym
(rozwiązanie żywiczne oraz płytki z kapinosem)**

DETERMANN
maxit Group

gruntowanie Plastikol FDN VN
+ wypełnienie
elastyczne Plastikol FDN

A1



gruntowanie Plastikol FDN VN
+ wypełnienie
elastyczne Plastikol FDN

A2

