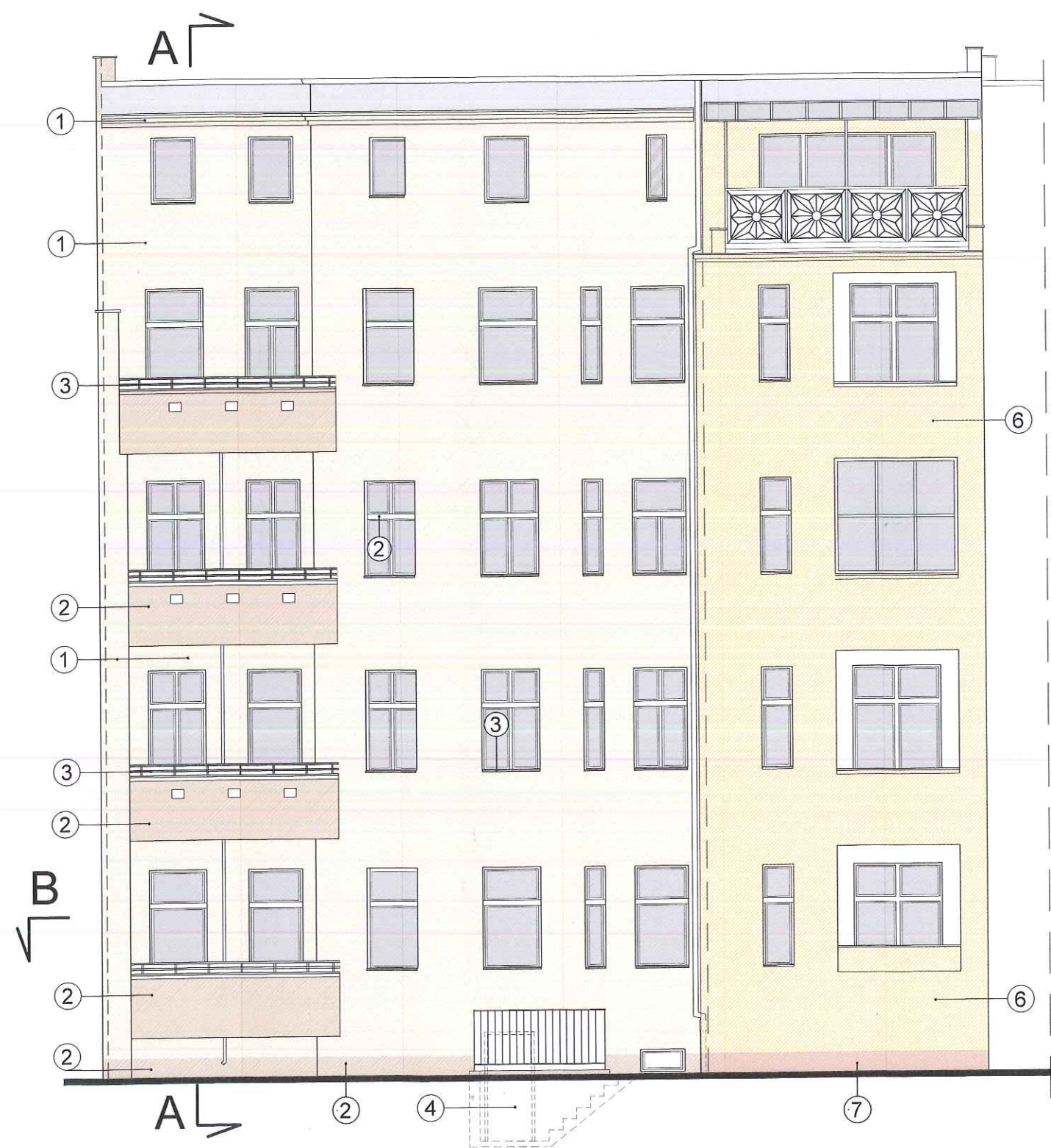
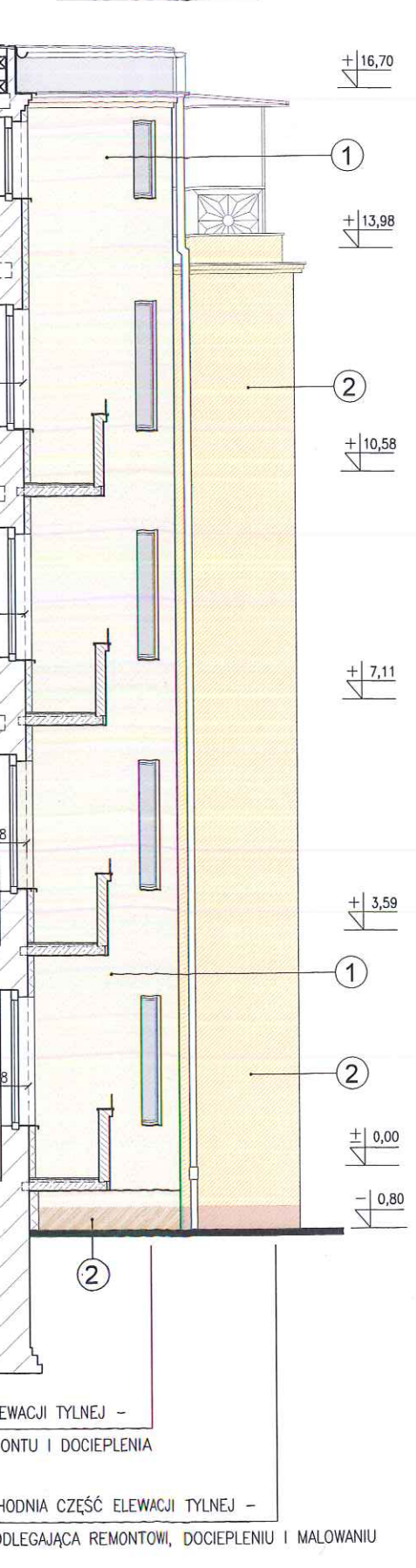


PRZEKRÓJ A-A



1077 523

ZACHODNIA CZĘŚĆ ELEWACJI TYLNEJ – PROJEKTOWANA DO REMONTU I DOCIEPLENIA WSCHODNIA CZĘŚĆ ELEWACJI TYLNEJ – NIE PODLEGAJĄCA REMONTOWI, DOCIEPLENIU I MAŁOWANIU

ELEWACJA TYLNA – KOLORYSTYKA

1 : 100

- ① TYNKI STRUKTURALNE, MINERALNE, NA WARSTWIE IZOLACJI TERMICZNEJ ZE STYROPIANU – NA ZACHODNIEJ CZĘŚCI ELEWACJI TYLNEJ BUDYNKU – PROJEKTOWANE DO MAŁOWANIA FARBĄ SILIKATOWĄ W KOLORZE NR S 1005–Y30R – WG WZORN. NCS
- ② TYNKI ZEWNĘTRZNE CEM.–WAPIENNE (NA BALUSTRADACH MUROWANYCH BALKONÓW) ORAZ TYNKI STRUKTURALNE, MINERALNE (NA COKOLE ZACH. CZĘŚCI ELEWACJI TYLNEJ) PROJEKTOWANE DO MAŁOWANIA FARBĄ SILIKATOWĄ W KOLORZE NR S 2005–Y50R – WG WZORN. NCS (LUB NR 1152–24 WG WZORN. FARB FASADOWYCH FIRMY SIGMA COUTINGS DEKORAL PROFESSIONAL)
- ③ GÓRNE CZĘŚCI BALUSTRAD BALKONÓW – STALOWE, AŻUROWE – PROJEKTOWANE DO MAŁOWANIA FARBAMI OLEJNYMI W KOLORZE GRAPHITGRAU NR 7024 WG WZORN. RAL (ORAZ PARAPETY ZEWN. PODOKIENNE Z BLACHY STALOWEJ, POWLEKANEJ W KOLORZE GRAPHITGRAU NR 7024 WG WZORN. RAL)
- ④ DRZWI WEJŚCIOWE DO PIWNIC – PROJEKTOWANE DO MAŁOWANIA FARBĄ OLEJNĄ W KOLORZE BRĄZOWYM – NR 3005 WG WZORN. RAL
- ⑤ OKNA DREWNIANE W ELEWACJI TYLNEJ – PROJEKTOWANE DO MAŁOWANIA FARBĄ OLEJNĄ W KOLORZE BIAŁYM (OD STRONY ZEWNĘTRZNEJ)
- ⑥ TYNKI ZEWNĘTRZNE CEM.–WAPIENNE I STRUKTURALNE – NA WSCHODNIEJ CZĘŚCI ELEWACJI TYLNEJ – MAŁOWANE FARBĄ SILIKATOWĄ W KOLORZE NR S 0530–Y20R – WG. WZORN. NCS (KOLORYSTYKA ISTNIEJĄCA)
- ⑦ TYNKI ZEWNĘTRZNE CEM.–WAPIENNE I STRUKTURALNE – NA COKOLE WSCHODNIEJ CZĘŚCI ELEWACJI TYLNEJ – MAŁOWANE FARBĄ SILIKATOWĄ W KOLORZE NR S 6010–Y30R – WG. WZORN. NCS (KOLORYSTYKA ISTNIEJĄCA)

"PROMONTA" PHU s.c. 51-111 WROCLAW, UL. ŁUŻYCKA 24A				
Nazwa i adres	REMONT I DOCIEPLENIE ELEWACJI TYLNEJ I SZCZYTOWEJ BUDYNKU MIESZKALNEGO WIELORODZINNEGO PRZY ULICY PRZESTRZENNEJ 23 WE WROCLAWIU			
Inwestor	Wspólnota Mieszkaniowa "Przestrzena 23" przy ul. Przestrzennej 23 we Wrocławiu z/s przy ul. Przestrzennej 23, 50-534 Wrocław			
Tytuł rysunku	ELEWACJA PODWÓRZOWA – KOLORYSTYKA			
PROJEKTANT Architektura	mgr inż. arch. Małgorzata Kulczak	Nr uprawnień bud. 292/01/DUW	Data 04-2018	Podpis <i>M. Kulczak</i>
Skala 1:100		Numer rysunku	5	Stadium P.W.