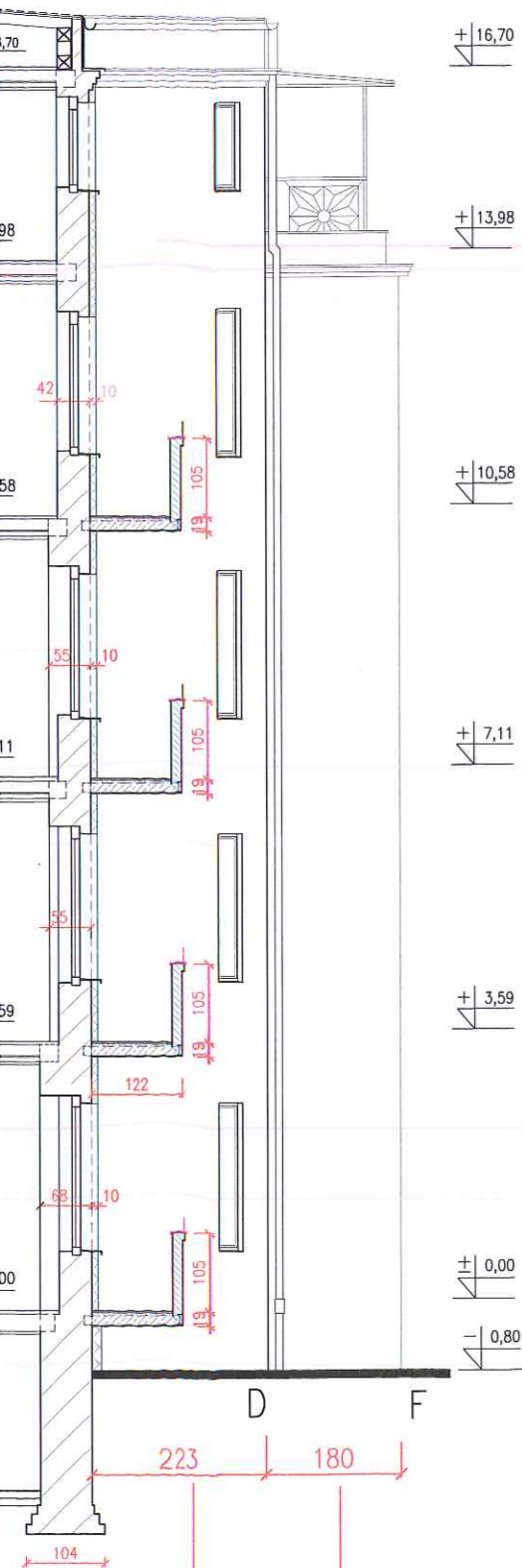
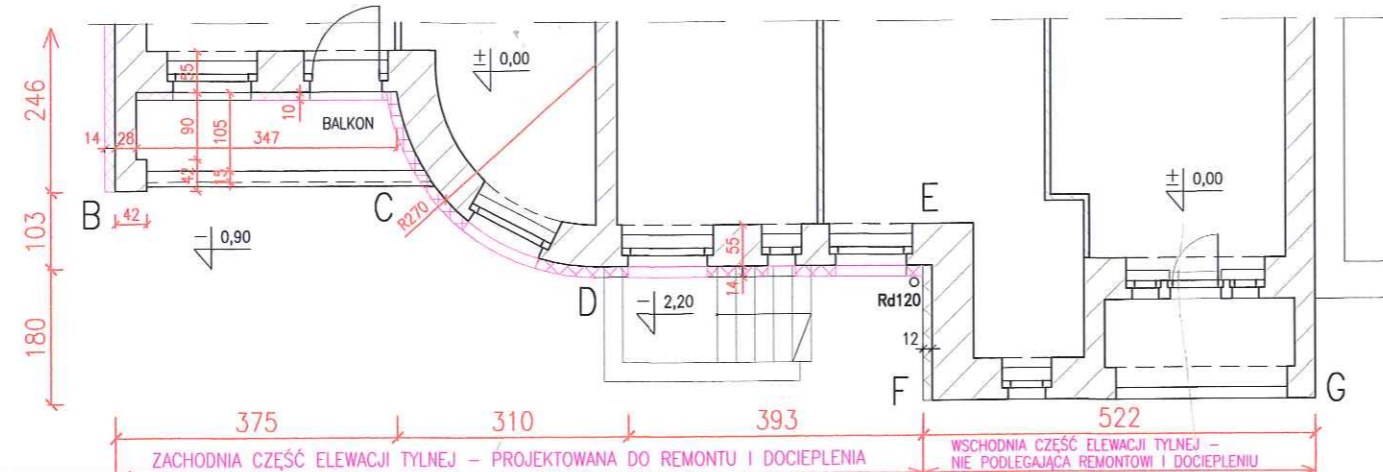


KRÓJ A-A

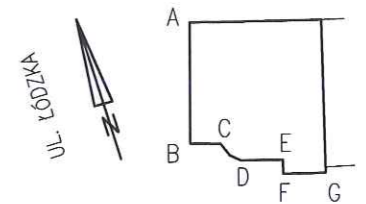


ELEWACJI TYLNEJ -
REMONTU I DOCIEPLENIA

WSCHODNIA CZĘŚĆ ELEWACJI TYLNEJ -
PODLEGAJĄCA REMONTOWI I DOCIEPLENIU



UL. PRZESTRZENNA



REMONT I DOCIEPLENIE ELEWACJI PODWÓRZOWYCH BUDYNKU:

ZAKRES ROBÓT DO WYKONANIA:

1. MONTAŻ RUSZTOWAŃ PRZYŚCIENNYCH NA POWIERZCHNI ZACHODNIEJ CZĘŚCI ELEWACJI TYLNEJ
2. ROZBIÓRKA USZKODZONYCH I ODSPOJONYCH OD PODŁOŻA TYNKÓW ZEWNĘTRZNYCH NA ZACHODNIEJ CZĘŚCI ELEWACJI TYLNEJ
3. OCZYSZCZENIE POZOSTAŁYCH, NIE USZKODZONYCH TYNKÓW ZEWN. NA ZACHODNIEJ CZĘŚCI ELEWACJI TYLNEJ - Z POWŁOK MALARSKICH I ZABRUDZEŃ
4. DOCIEPLENIE ZACHODNIEJ CZĘŚCI ELEWACJI TYLNEJ WYKONAĆ Z ZASTOSOWANIEM SYSTEMU ETICS; WARSTWĘ IZOLACJI TERMICZNEJ NA DOCIPLANEJ, ZACHODNIEJ CZĘŚCI ELEWACJI TYLNEJ ORAZ NA ELEWACJI SZCZYTOWEJ - WYKONAĆ Z PŁYT ZE STYROPIANU GRAFITOWEGO GR. 14 cm, (JEDYNIENIE NA FRAGMENTACH ŚCIANY ZEWN. Z BALKONAMI - TERMOIZOLACJĘ WYKONAĆ Z PŁYT ZE STYROPIANU GRAFITOWEGO GR. 10 cm) + TYNK STRUKTURALNY + MALOWANIE FARBAMI SILIKATOWYMI
5. MONTAŻ NOWYCH PARAPETÓW ZEWNĘTRZNYCH PODOKIENNYCH Z BLACHY STALOWEJ POWLEKANEJ W KOLORZE GRAFITOWYM
6. ZAMONTOWANIE (UZUPEŁNIENIE) BRAKUJĄCYCH GÓRNYCH CZĘŚCI BALUSTRAD BALKONÓW - (OSŁON KWIETNIKÓW) W POZIOME PARTERU I I-go PIĘTRA- WYKONANYCH Z PŁASKOWNIKÓW STALOWYCH ORAZ WYKONANIE NOWYCH OBRÓBEK BLACHARSKICH Z BLACHY STAL.-OCYNK. - NA GÓRNYCH KRAWĘDZIACH ŚCIANEK BALUSTRAD BALKONÓW
7. MALOWANIE - OD STRONY ZEWN. - OKIEN DREWNIANYCH (KOLOR BIAŁY) ORAZ STALOWYCH DRZWI WEJŚCIOWYCH DO POMIESZCZEŃ PIWNICZNYCH (KOLOR BRĄZOWY)

"PROMONTA" PHU s.c. 51-111 WROCLAW, UL. LUZYCKA 24A				
Nazwa i adres	REMONT I DOCIEPLENIE ELEWACJI TYLNEJ I SZCZYTOWEJ BUDYNKU MIESZKALNEGO WIELORODZINNEGO PRZY ULICY PRZESTRZENNEJ 23 WE WROCLAWIU			
Inwestor	Wspólnota Mieszkaniowa "Przestrzenna 23" przy ul. Przestrzennej 23 we Wrocławiu z/s przy ul. Przestrzennej 23, 50-534 Wrocław			
Tytuł rysunku	ELEWACJA PODWÓRZOWA - STAN PROJEKTOWANY			
PROJEKTANT Architektura	mgr inż. arch. Małgorzata Kulczak	Nr uprawnień bud. 292/01/DUW	Data 04-2018	Podpis <i>[Signature]</i>
Konstrukcja	mgr inż. Krzysztof Lisiński	Nr uprawnień bud. 334/86/UW	Data 04-2018	Podpis <i>[Signature]</i>
Skala 1:100		Numer rysunku 2		Stadium P.W.